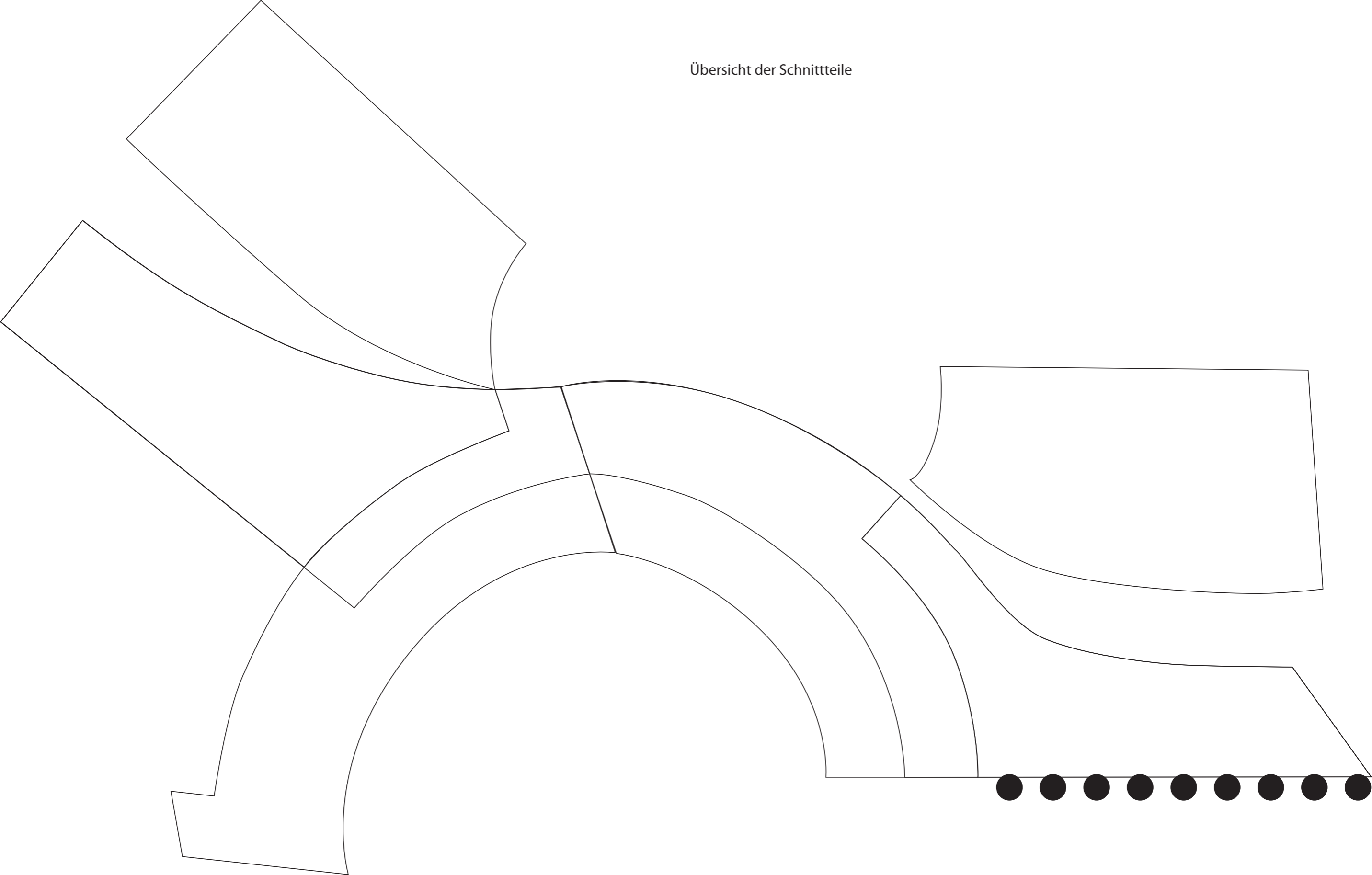
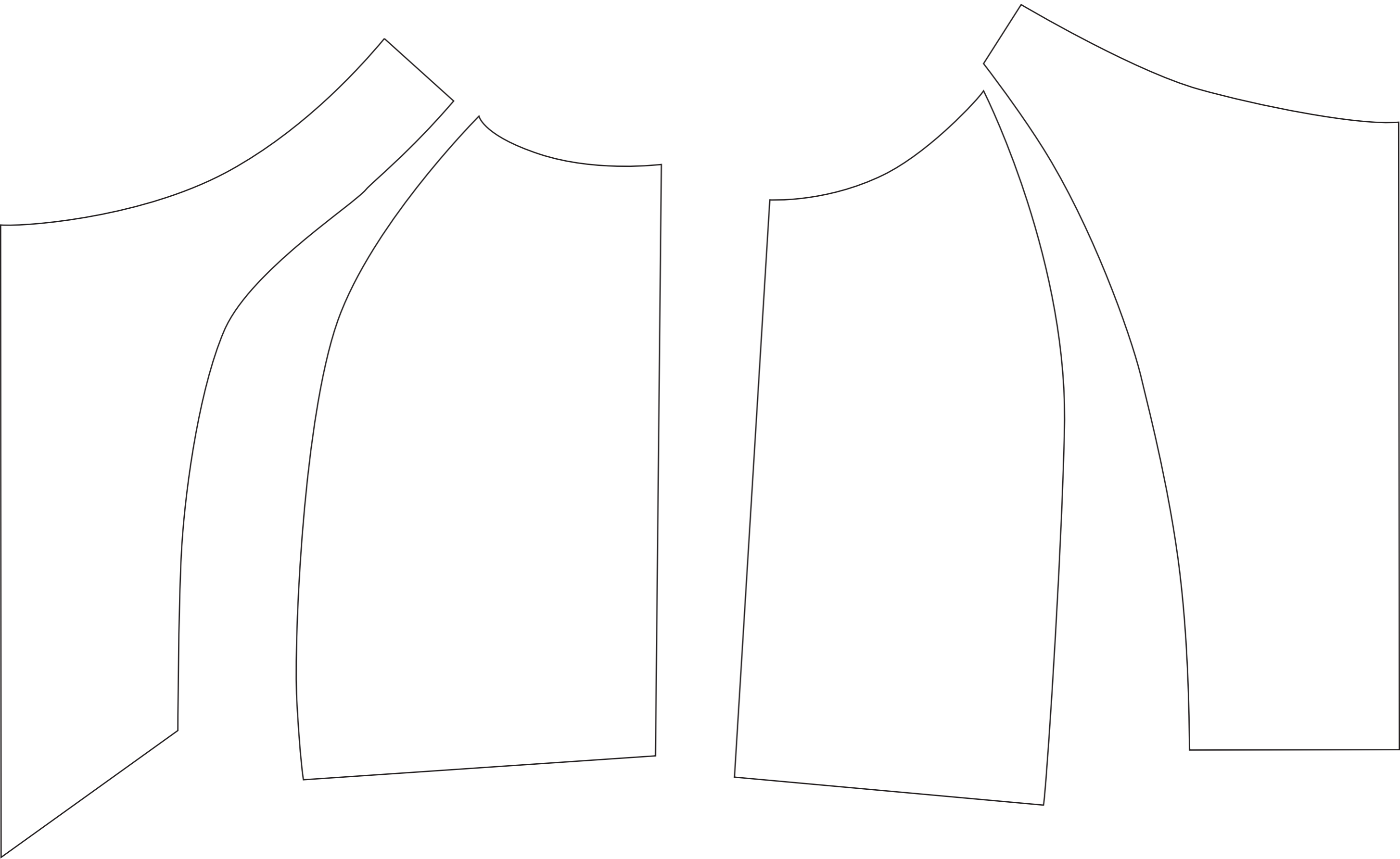


Übersicht der Schnittteile



Allen Schnittteilen sind eine Nahtzugabe zuzugeben



Zuschneiden mit blickdichtem Stoff

Hintermitte im Stoffbruchzusschneiden

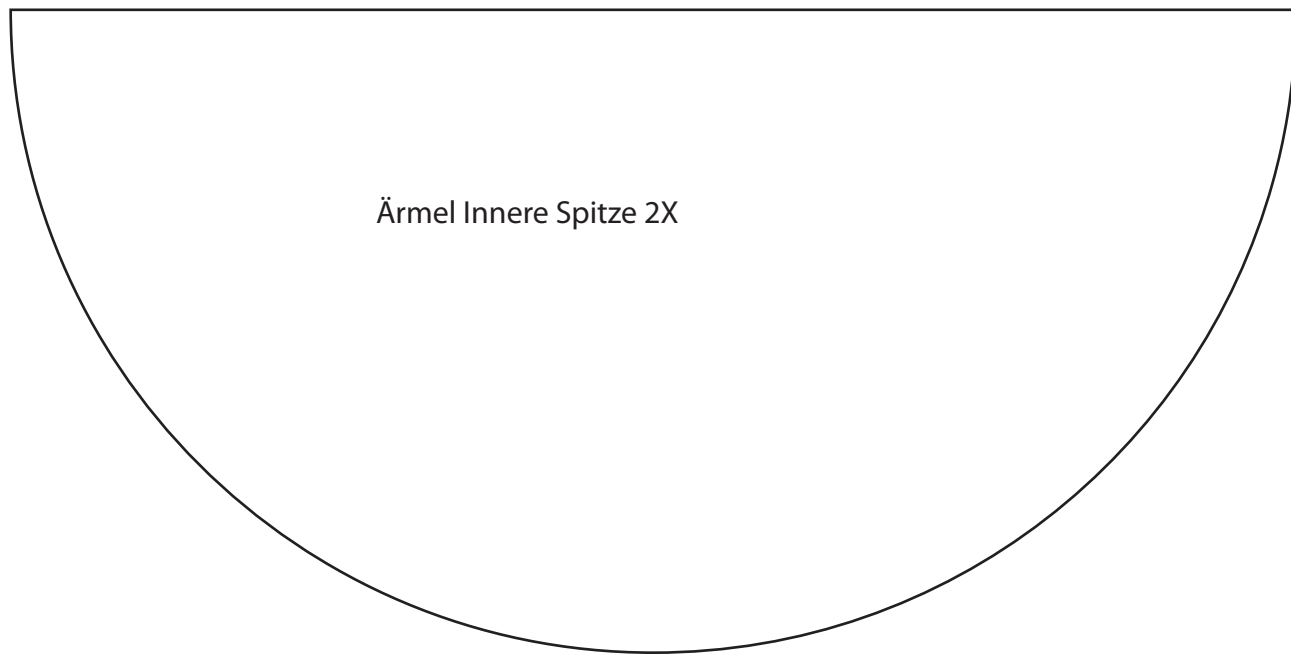
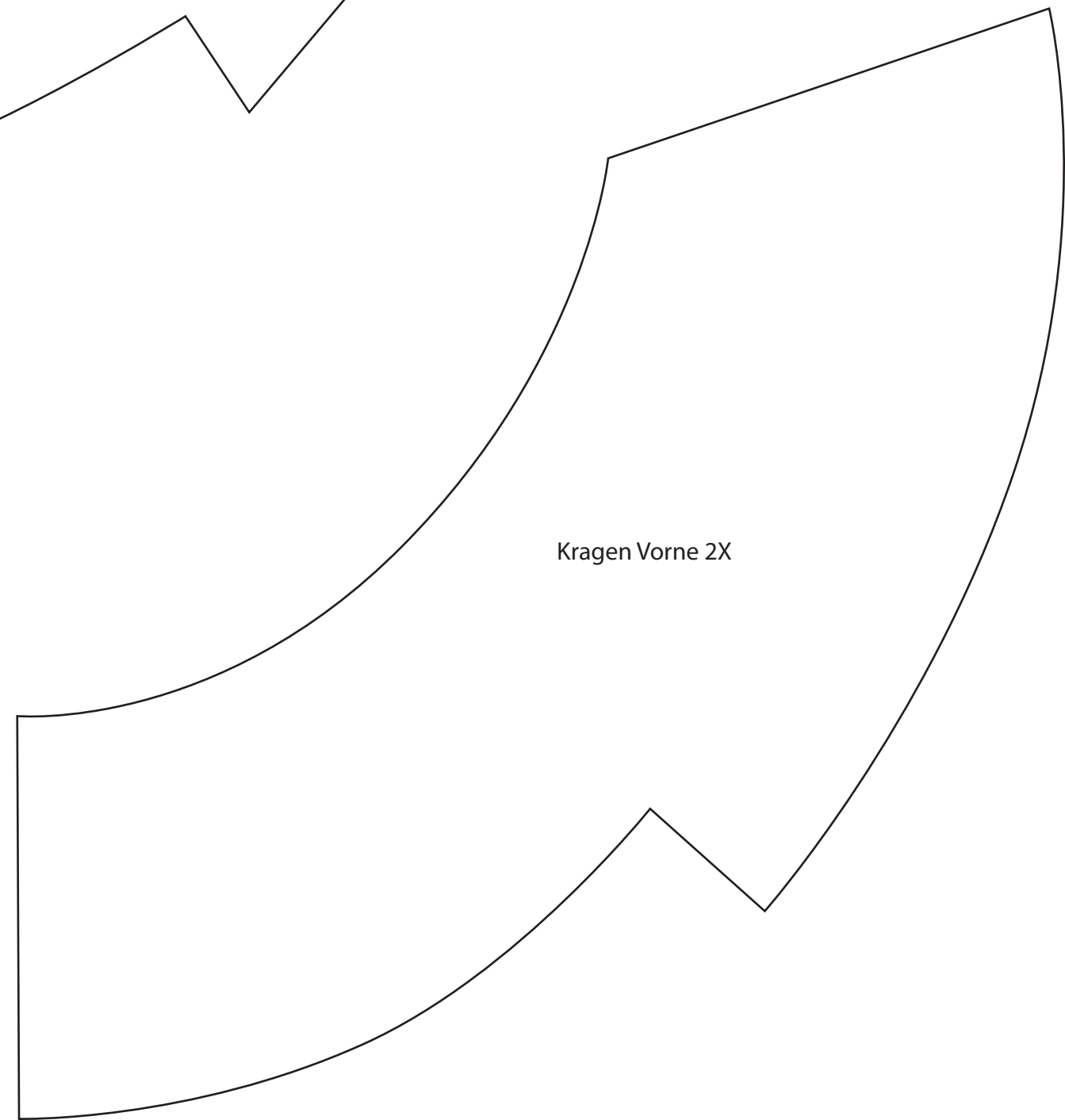
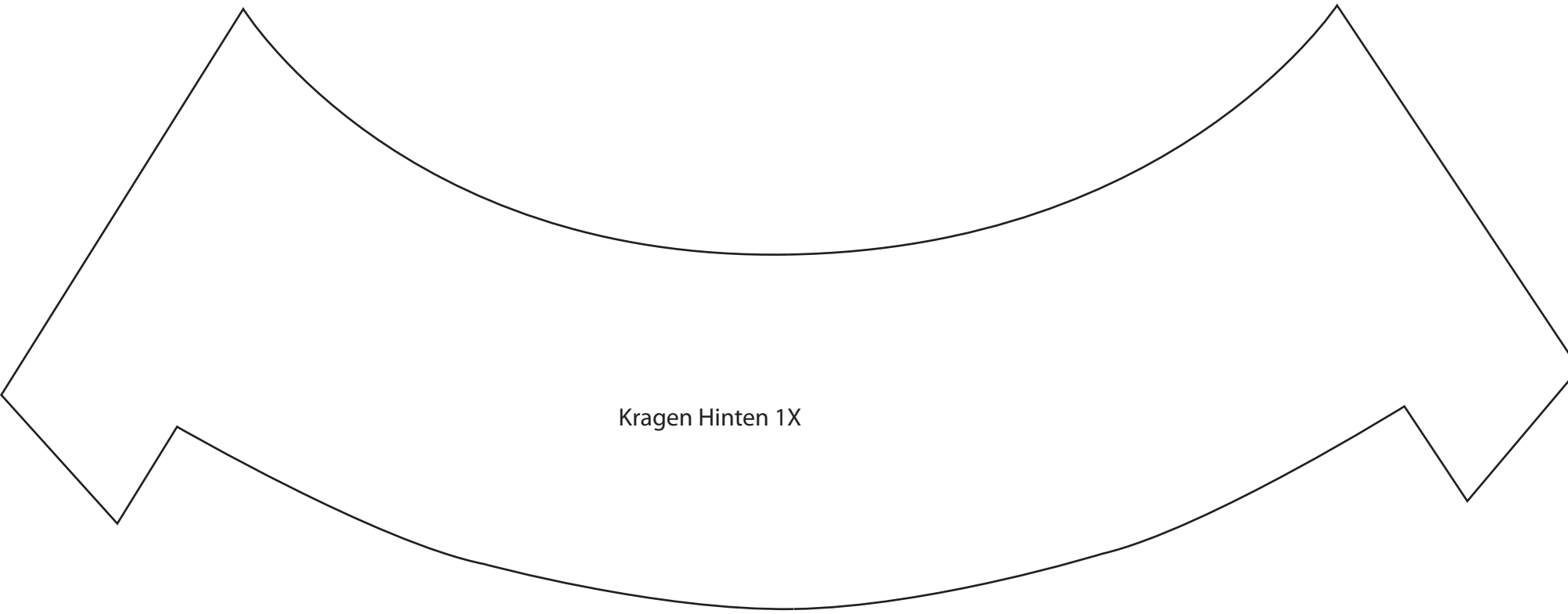
Hintere Seite 2X

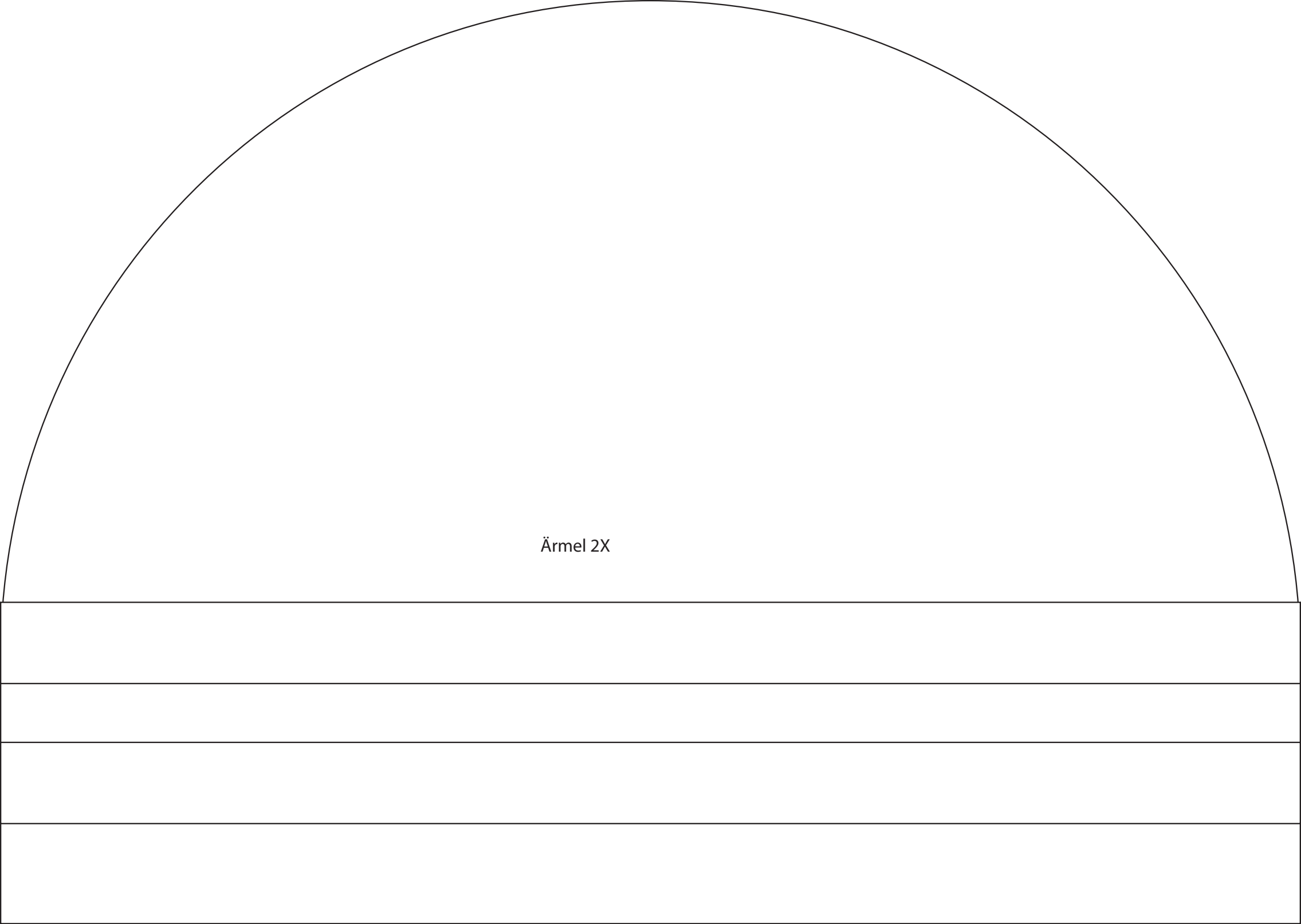
Vorderere Seite 2x

Vorder Mitte 2X

Zuschneiden mit
transparenten Oberstoff

Aus Spitze Zuschneiden





Ärmel 2X

Zuschneiden mit transparentem Oberstoff